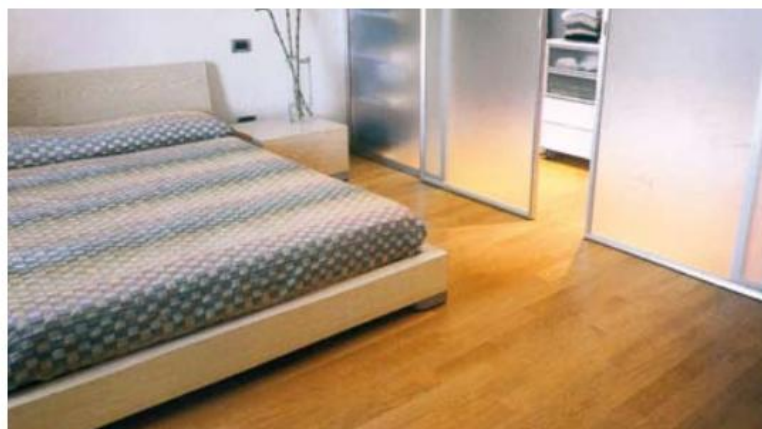


Filaparquet Base

Olej impregnujący do parkietów podłogowych.



DREWNO

Zastosowanie

Środek impregnujący w formie oleju jako pierwsza warstwa
Skuteczny jako baza dla podłóg które następnie mają być woskowane.

Zalety

Impregnuje drewno bez dodatkowych zabezpieczeń
Powoduje, że drewno nie natłuszcza się
Powoduje przywrócenie naturalnego odcienia oraz ujednolica go na całej powierzchni
Jest preparatem w formie oleju, który może być stosowany do powierzchni drewnianych bez dodatkowych zabezpieczeń
Właściwy również dla Cotto oraz kamienia naturalnego z rustykalnym wykończeniem.

Sposób stosowania

Rozcieńczenie: stosować bez dodatków lub w formie rozcieńczonej
Zastosowanie
Preparat nadaje się do stosowania po szlifowaniu, w przypadku podłóg nowo położonych, renowacji starych powierzchni. Nanosić cienką warstwę przy pomocy pędzla. W przypadku słabo chłonnego drewna rozcieńczyć do 50% przy pomocy Filasolv.
Po 15 minutach należy usunąć pozostałości preparatu za pomocą urządzenia froterującego, można użyć także suchej szmatki lub ręczników papierowych oraz doczyścić delikatnie z kurzu, polerować do momentu uzyskania pożądanego efektu.

Zużycie

Wydajność 1 litra produktu

20 m²

Dawkowanie środka uzależnione jest od efektu końcowego, który ma być osiągnięty

Wskazówki

Podczas nanoszenia środka na powierzchnię oraz usuwania jego pozostałości należy przewietrzać pomieszczenie.

Nie należy przechowywać zużytych szmatek, zaleca się umycie oraz usunięcie jako odpad
Temperatura przechowywania od 0 do 30 °C
Stosować należy w temperaturze od 10 do 30 °C.

Skład:

Zdyspergowany impregnat przygotowany na bazie olejów roślinnych oraz żywic naturalnych w postaci alifatycznej mieszaniny.

Etykietowanie

R-Sätze
Łatwopalny, szkodliwy dla zdrowia
,w przypadku połknięcia lub zakrztuszenia może powodować choroby płuc, częsty kontakt może być przyczyną wystąpienia zmian skórnych jak pęknięcia czy łamliwość.
S-Sätze
Preparat należy przechowywać w miejscu niedostępnym dla dzieci. Wymaga się ponadto odseparowania produktu od produktów spożywczych, napojów, żywności dla zwierząt.
W razie wystąpienia pożaru zagasić ziemią oraz piaskiem (piachem), prochem gaśniczym lub pianą chemiczną. W przypadku połknięcia nie należy wywoływać wymiotów, niezbędny jest kontakt z lekarzem.



Cechy techniczne

Postać: ciecz
Kolor: pomarańczowy
Gęstość: 0,87 kg/l
Łatwość zapłonu przy temperaturze 50°C

Informacje te są wynikiem naszej nowo zdobytej wiedzy technicznej, popartej różnorodnymi badaniami i pracami laboratoryjnymi. Ze względu na różnorodne czynniki, chcemy ciągle doskonalić i być pewnymi rekomendowanego przez nas asortymentu, prowadzimy stałe badania oraz testy jakościowe. Firma FILA nie ponosi odpowiedzialności za nieodpowiednie zastosowanie jej produktów.